



# Hoppenstedt Firmendatenbank - Basisversion

Die neue Informationsplattform  
für Marketing und Vertrieb

- 250.000 Top-Firmen in Deutschland
- Rund 1 Million Manager mit Funktion und Position



# Firmendatenbank – Basisversion

Diese Informationsplattform bietet Ihnen schnell und zuverlässig Firmendaten zu den 250.000 Top-Unternehmen in Deutschland. Sie erhalten aktuelle Adress- und Kommunikationsdaten, Betriebliche Kennzahlen, Branchenkennungen sowie Informationen zu Managern (mit Funktion und Position), die es Ihnen ermöglichen, Ihre B2B-Zielgruppe durchdacht auszuwählen und zu kontaktieren.

Die Datenbank-Oberfläche: Intuitiv und komfortabel

Suchfelder

## Firma

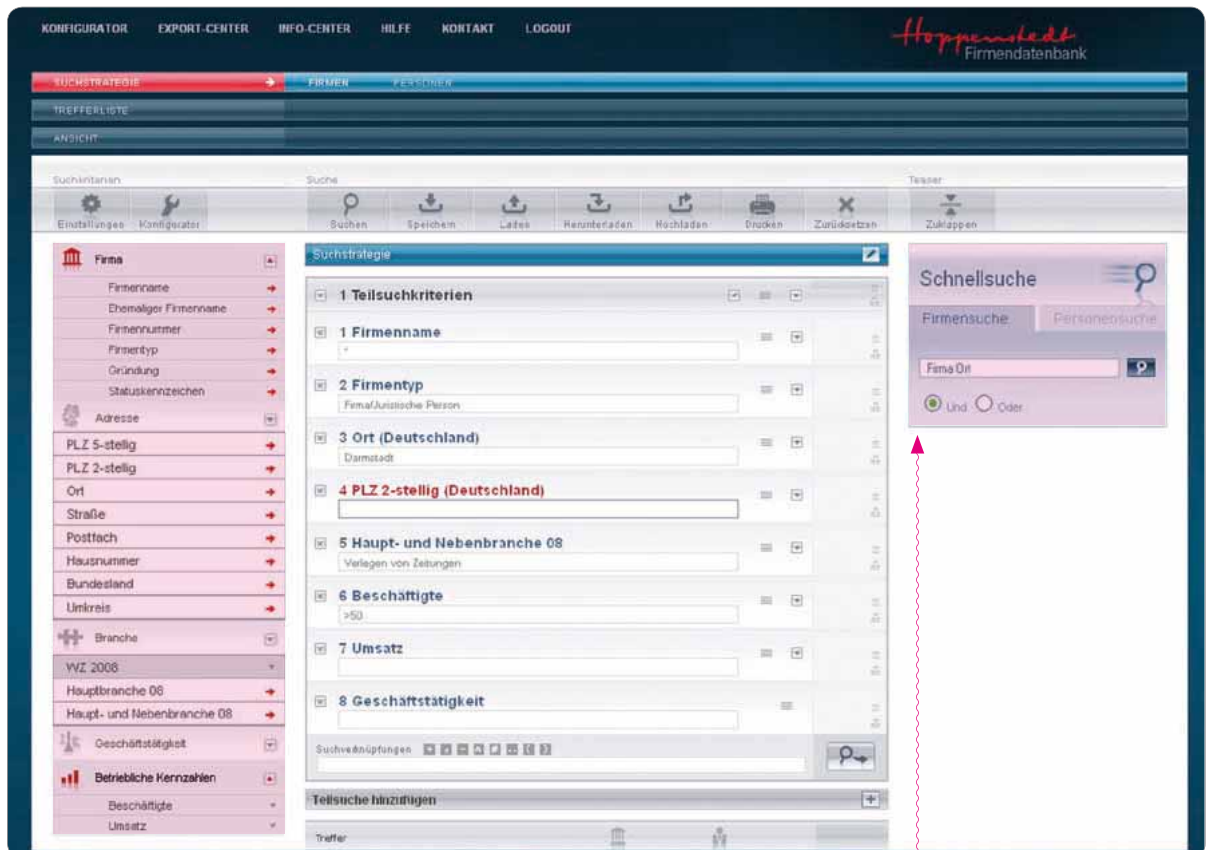
- ▶ Firmenname
- ▶ Ehemaliger Firmenname
- ▶ Firmennummer
- ▶ Firmentyp
- ▶ Gründung
- ▶ Statuskennzeichen

## Adresse

- ▶ PLZ 5-stellig
- ▶ PLZ 2-stellig
- ▶ Ort
- ▶ Straße
- ▶ Postfach
- ▶ Hausnummer
- ▶ Bundesland
- ▶ Umkreis

## Merkmale

- ▶ Hauptbranche 08
- ▶ Haupt- und Nebenbranche 08
- ▶ Geschäftstätigkeit
- ▶ Beschäftigte
- ▶ Umsatz



Schnellsuche

## Suchfelder

Die gewünschten Firmen können Sie mit Hilfe von 20 Suchkriterien ganz einfach aufrufen. Die einzelnen Kriterien werden in den Arbeitsbereich übernommen, in dem Sie Ihre Suchstrategie aufbauen. Nach Auslösen der Suchfunktion erhalten Sie Teilergebnisse, die beliebig miteinander verknüpfbar sind.

## Schnellsuche

Sie suchen eine bestimmte Firma? Mit der Schnellsuche in der rechten Seitenspalte lässt sich das gesuchte Unternehmen ganz fix finden.



## Trefferliste

Die Treffer werden standardmäßig in alphabetischer Reihenfolge gelistet. Die Liste kann aber auch auf- und abwärts nach den Kriterien PLZ, Ort, Beschäftigte und Umsatz sortiert, sowie nach Name oder Ort durchsucht werden. In der Trefferliste können Kurzprofile aufgeklappt oder die vollständigen Firmenprofile direkt aufgerufen werden.



Firma	PLZ	Ort	Land	Beschäftigte	Umsatz in Mio €	Niederlassungen				Anzahl
1. <b>Binode Editorial Deutschland GmbH</b>	64295	Darmstadt	DE	107		1	4	1	5	
2. <b>Bits-Tip Medien-Beteiligungsgesell...</b>	65812	Bad Soden am Taunus	DE	80		2	1	4	5	
3. <b>Deutscher Genossenschafts-Verlag eG</b>	65191	Wiesbaden	DE	460	138,02	16	13	8	1	10
4. <b>Echo Zeitungen GmbH</b>	64295	Darmstadt	DE	261	59,00	2	6	1	5	
5. <b>Oovi-Verlag (Pharmazeutischer Ver...</b>	65760	Eschborn	DE	70	22,00	1	5	3	5	2
6. <b>Hoppenstedt Firmeninformationen Om...</b>	64295	Darmstadt	DE	68	11,12	1	8	1	8	
7. <b>Hünyet Gazetecilik ve Matbaacılı...</b>	64546	Mörfelden-Walldorf	DE	180	6,50	4				
8. <b>IHLAS MEDIA &amp; TRADE CENTER GmbH</b>	64546	Mörfelden-Walldorf	DE	80	7,00	1	4	2	8	
9. <b>Limburg Land Presse-Vertriebsge...</b>	65549	Limburg	DE	190	2		2	5		
10. <b>Medical Tribune Verlagsgesellschaft...</b>	65195	Wiesbaden	DE	80	9,50	2	9	4	1	5
11. <b>Medienhaus Südhessen GmbH</b>	64295	Darmstadt	DE	404	82,00	2	3	19	4	8
<b>Firmenname</b> Medienhaus Südhessen GmbH <b>Straße</b> Holzofallee 25-31 <b>Ort</b> 64295 Darmstadt <b>Telefon</b> 06151 3971 <b>E-Mail</b> kontakt@darmstaedter-echo.de <b>Internet</b> www.echo-online.de <b>Fokus Klassifizierung</b> → <b>Fokus Wiederverlage</b> → Keine Wiederverlage gesetzt										
12. <b>Nassauische Presse-Vertriebsge...</b>	65549	Limburg	DE	120	5,20	2		2	5	
13. <b>NAVTEQ (DE) GmbH</b>	65760	Eschborn	DE	155	16,00	3	1	1	2	1
14. <b>Otto Harrzonitz GmbH &amp; Co. KG</b>	65205	Wiesbaden	DE	195	120,00	3	5	10	5	1
15. <b>Springer Fachmedien Wiesbaden GmbH</b>	65189	Wiesbaden	DE	250	58,53	3	8		9	2
16. <b>Universum Verlag GmbH</b>	65193	Wiesbaden	DE	74	12,00	2	4	2	1	7
17. <b>Wiesbadener Kurier GmbH &amp; Co Verla...</b>	65183	Wiesbaden	DE	100	28,00	2	12	1	3	
18. <b>Wissenschaftliche Buchgesellschaft</b>	64295	Darmstadt	DE	85	14,03	4	8	4		

Anzeig Kurzprofil

Link zu E-Mail und Internet-Adresse

Anzeige betrieblicher Kennzahlen



Wechsel zum Chart (siehe S. 8)

Die betrieblichen Kennzahlen Beschäftigte, Umsatz, Anzahl der Personen im Top- und Mittelmanagement sowie Beteiligungen, Anteilseigner, Abschlüsse und die Anzahl der Niederlassungen zu den Unternehmen sind auf einen Blick erkennbar. Die Trefferlisten können gespeichert werden und sind jederzeit wieder aufrufbar. Zusätzlich besteht die Möglichkeit, ausgewählte Profile in Merklisten zu speichern und diese in der weiteren Bearbeitung mit bestimmten Firmen zu ergänzen.

In der Seitenspalte finden Sie eine Übersicht der Treffer-Verteilung sowie die Visualisierung der Ergebnisse als Charts.



## 4 firmendatenbank\_basisversion

### Tagesaktuelle Firmenprofile

Die von der Hoppenstedt Redaktion recherchierten Einzelangaben, aus direkten Kontakten zu den Unternehmen sowie allen öffentlich zugänglichen Quellen, werden in den Firmenprofilen strukturiert und normiert abgebildet. Die Datentiefe ist außergewöhnlich hoch, bei den größten Firmen sind rund 250 Einzelinformationen hinterlegt. Zur besseren Übersicht sind die Inhalte in Informationsbereiche gegliedert.

CRM-Funktionen (siehe S. 7)

Informationsbereiche

**Premium Firmenprofil**

Firmenprofil durchsuchen

**Medienhaus Süd Hessen GmbH**

Profil ★  
 Firmennummer **315028522**  
 Status **• Aktiv**

**DOKUMENTE**

- Kurzbilanz
- Konzernabschluss 2009
- Beteiligungsgrafik

**Infos** Wiedervorlage nicht gesetzt Klassifikation keine Klassifikation Notizen kein Eintrag

DIREKTZUGRIFF DETAILINFOS Block auswählen

**Kommunikation**

Internationale Vorwahl	+49
Telefon	06151 3871
Telefax	06151 387446
Email	kontakt@ darmstaedter-echo.de
Internet	www.echo-online.de
Bankverbindung	Stadt- und Kreis-Sparkasse Darmstadt (Darmstadt) (50850150)

**Adresse**

Straße-Adresse	Holzhofallee 25 -31, 64295 Darmstadt
Straße-Adresse	Holzhofallee
Hausnummer	25 -31
PLZ	64295
Ort	Darmstadt
GKZ	06411000
Kreis	Darmstadt, Wissenschaftsstadt
Regierungsbezirk	Darmstadt
Bundesland	Hessen
Land	DE
Zusätzl. Informationen	Darmstadt

**Registerinformationen**

Rechtsform (kurz)	GmbH
Rechtsform	Gesellschaft mit beschränkter Haftung
Gründung	1945
Gründung (Text)	1945 (21. November)
Handelsregister Nr.	HRB1249
Registriert in	Darmstadt 0+283
Umsatzsteuer-ID	DE111607977
Geschäftsjahr	Kalenderjahr

**Branche**

Hauptbranche WZ 2008	70101	Managementtätigkeiten von Holdinggesellschaften
Haupt- und Nebenbranchen WZ 2008	70101	Managementtätigkeiten von Holdinggesellschaften
Haupt- und Nebenbranchen WZ 2008	55110	Vermögensverwaltung
Hauptbranche WZ 2005	74152	Managementtätigkeiten von sonstigen Holdinggesellschaften (ohne geschlossene Immobilienfonds)
Haupt- und Nebenbranchen WZ 2005	74152	Managementtätigkeiten von sonstigen Holdinggesellschaften (ohne geschlossene Immobilienfonds)

**Klassifikationen**

- A-Kunde
- B-Kunde
- C-Kunde
- Interessent
- Freundschaftswerbung
- Potenzial

Klassifikationen bearbeiten

**Speichern** **Abbrechen**

Firmenprofil (Ausschnitt)



Händlungsplan-Nr.	HRB1249
Registriert in	Darmstadt 54283
Umsatzsteuer-ID	DE111607977
Geschäftsjahr	Kalenderjahr

**Branche**

Hauptbranche WZ 2008	70101	Managementtätigkeiten von Holdinggesellschaften
Haupt- und Nebenbranche WZ 2008	70101	Managementtätigkeiten von Holdinggesellschaften
	58130	Verlegen von Zeitungen
Hauptbranche WZ 2003	74152	Managementtätigkeiten von sonstigen Holdinggesellschaften (ohne geschlossene Immobilienfonds)

**Geschäftstätigkeit**

Geschäftstätigkeit (D) Erwerb und Verwaltung von Beteiligungen an Unternehmen aller Art; die Leitung der Geschäfte von Gesellschaften, an denen eine Mehrheitsbeteiligung besteht, durch Rahmenvorgaben, insbesondere im Hinblick auf Zwecke der Berichterstattung oder Meinungsäußerung

**Betriebliche Kennzahlen**

			2007	2008	2009	2010	2011	Trend
Beschäftigte	Konzern	all	598	564	549	560	580	
Umsatz (Mio. €)	Konzern	all	67,97	66,76	62,87	62,80		
Umsatz/Mitarbeiter (Tsd. €)	Konzern	all	114,05	118,36	114,52	112,14		
Jahresergebnis (Mio. €)	Konzern	all	-4,07	-1,00	-2,34	-2,43		

**Anteilseigner (natürliche Personen) (3)**

Position	Titel + Vorname + Name + (Geschlecht)	Anteile
Gesellschafter	Dr. Hans-Peter Bach (m)	48,72
Gesellschafter	Lars Denis Bach (m)	24,36
Gesellschafter	Pia Schneider (w)	24,36

[Zur Konzern-Analyse wechseln](#)

**Management (9)**

Position + Funktion	Titel + Vorname + Name + (Geschlecht)	Prokura	Eintragsdatum
<b>Visitenkartentitel</b>			
<b>Top-Management (1)</b>			
Geschäftsführer	Dr. Hans-Peter Bach (m) 1958, Darmstadt		12.11.2004
<b>Mittel-Management (8)</b>			
Leiter, Marketing	Birgit Baultz (w)		
Leiter, Finanzen, Controlling	Carl Englisch (m) 1970, Röddert	Gesamt	26.09.2007
Leiter, Verlag	Heike Findeis (w)		
Leiter, Personal, Aus- und Weiterbildung	Daniela Herbert (w) 1964, Mahtal	Gesamt	02.08.2008
Leiter, Technik, Einkauf	Dr. Michael Horn (m)		

**Bilanzinformationen**

Anzahl Abschlüsse	8
Anzahl Geschäftsjahre mit Abschlüssen	8
Rechnungslegung	Industrie HGB Gesamtkosten
Abschlussart	Konzern Einzel
Abschlussdatum	31.12.2008
Wirtschaftsprüfer	BDO AG Wirtschaftsprüfungsgesellschaft
Bilanzsumme (Mio. €)	39,13
Kapital (Mio. €)	1,80
Umsatz (Mio. €)	66,76
Jahresüberschuss (Mio. €)	-1,00

[Zur Bilanz-Analyse wechseln](#)

Trendgrafik

Zur intuitiven Erfassung der Geschäftsentwicklung

Chart Tool

Wechsel zur maximierten Ansicht (siehe S. 8)

Informationsbereiche der Firmenprofile

- ▶ Kommunikation
- ▶ Adresse
- ▶ Registerinformationen
- ▶ Branche
- ▶ Geschäftstätigkeit
- ▶ Betriebliche Kennzahlen
- ▶ Anteilseigner
- ▶ Management
- ▶ Konzernstrukturen
- ▶ Bilanzinformationen
- ▶ Kurzbilanz

# Firmenprofil



### Standortanalyse

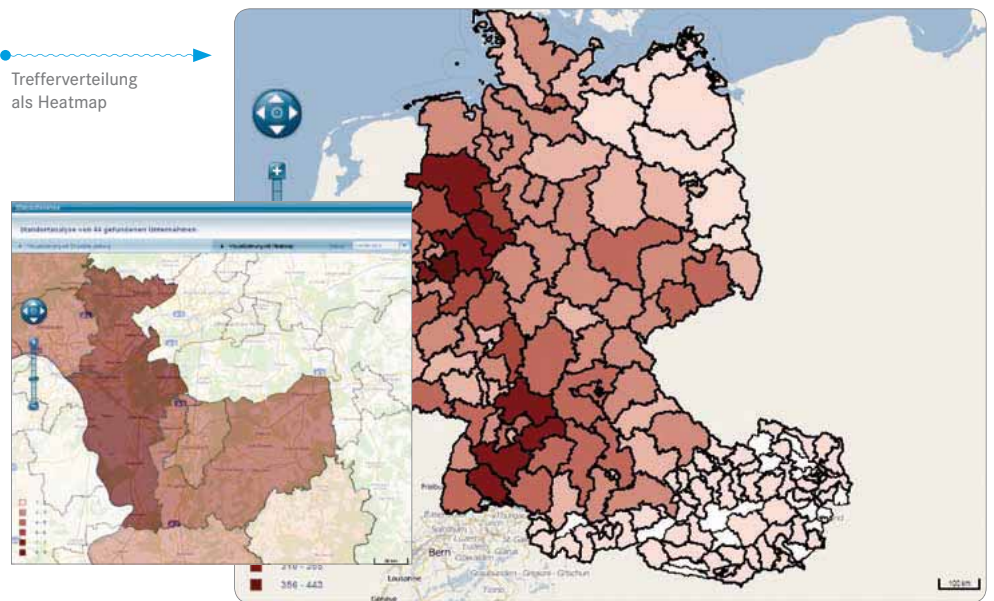
Mit dieser Funktion werden die Ergebnisse aus der Trefferliste dargestellt, wahlweise als Heatmap oder als Einzeldarstellung. Für die Standortanalyse wurde bestes Kartenmaterial mit Geo-Koordinaten implementiert. Die Ansicht der Karten ist von der Bundes- über Landes- bis zur Straßen-Ebene beliebig skalierbar.

#### Heatmap

Die Trefferdichte der identifizierten Firmen wird in der Heatmap nach regionalen Merkmalen abgebildet:

- ▶ Bundesland
- ▶ Regierungsbezirk
- ▶ Landkreis
- ▶ 2-stellige PLZ

Trefferverteilung als Heatmap

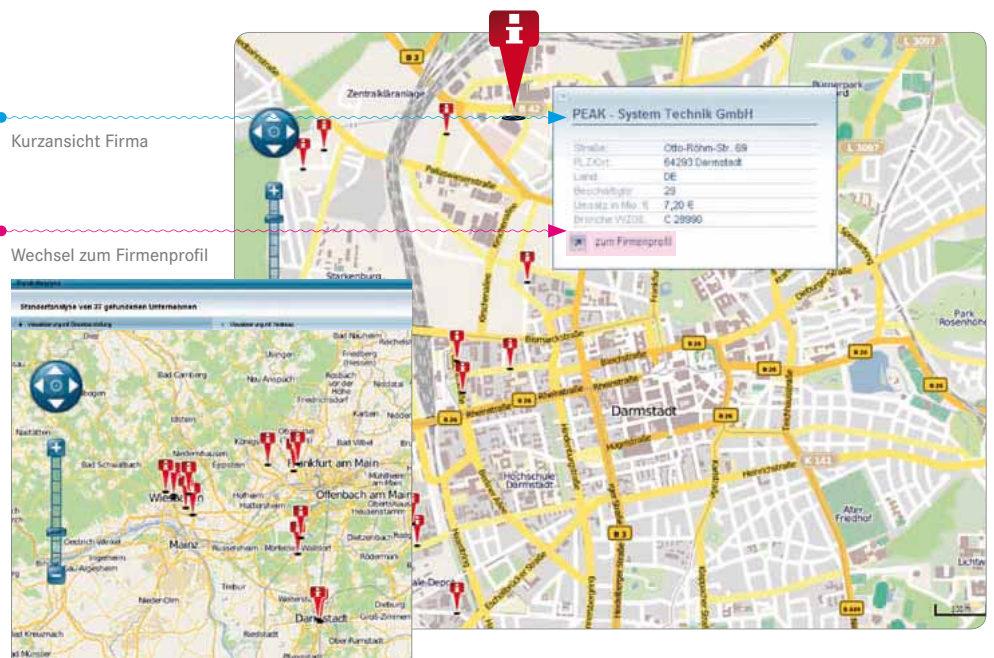


#### Einzelvisualisierung

Alternativ werden Ihnen die Treffer in dieser Darstellung als Pin markiert. Der Pin führt per Klick über eine Kurzsicht mit den wichtigsten Informationen direkt zum Firmenprofil. Die Ansicht der Karte ist innerhalb einer Distanz von 200 m bis 100 km zoombar.

Kurzansicht Firma

Wechsel zum Firmenprofil





## CRM Funktionen

Die Firmendatenbank bietet Ihnen Wiedervorlage-, Klassifikations- und persönliche Notiz-Funktionen an, die zu den Firmenprofilen hinterlegt, bearbeitet und jederzeit abgerufen werden können.



### Wiedervorlage

Den Firmenprofilen können Wiedervorlagen zugewiesen werden, beispielsweise zur weiteren Verwendung im Vertrieb. Mit Hilfe der Kalenderfunktion wird ein entsprechendes Datum ausgewählt. Alle mit Wiedervorlage gekennzeichnete Firmen werden in einer Liste automatisch hinterlegt und lassen sich als Trefferliste aufrufen. Erstellen Sie sich eigene Listen nach Prioritäten oder Status.



### Klassifikation

Identifizierten Firmen können Klassifizierungsmerkmale zugeordnet werden. Den Firmen lassen sich bis zu sechs Klassifizierungsmerkmale mit individuellen Bezeichnungen zuweisen. Dazu wird zunächst der Klassifikation im Konfigurator ein Name zugeordnet und dann die Merkmale definiert. Die Firmen mit Klassifizierung werden in einer Liste dokumentiert.



### Notizen

Beim Einsehen der Profile können Sie über das Symbol Notizen in der CRM-Funktionsleiste Anmerkungen in Verbindung mit dem Datum der Eintragung hinterlegen. Eine Liste der mit einer Notiz versehenen Unternehmen lässt sich jederzeit über die Funktion „Eigene Listen“ erzeugen. Um eine Anmerkung in einem Profil abzurufen, klicken Sie einfach auf das entsprechende Info-Icon.





## Chart Tool

Zur direkten Übernahme in Ihre Unterlagen wie z.B. in Ihre Powerpoint-Präsentationen werden verschiedene Charts (Grafen, Balken- und Tortendiagramme) angeboten. Das Zusammenstellen der Zahlen, die Übertragung in Excel sowie die Erstellung von Diagrammen entfällt und erleichtert so Ihre Vorbereitungen. Das Chart Tool dient zur Visualisierung der Unternehmensentwicklung hinsichtlich der betrieblichen Kennzahlen, die Angaben werden erlebbar und sind auf einen Blick zu erfassen.

### Chart Konfiguration

Legen Sie ein oder zwei Werte sowie den Zeitraum zur Betrachtung der Unternehmensentwicklung fest.

### Werte

- ▶ Beschäftigte
- ▶ Umsatz
- ▶ Umsatz pro Mitarbeiter
- ▶ Jahresergebnis

Für die grafische Darstellung können Sie verschiedene Chart-Typen auswählen.



## Funktionen der Firmendatenbank – Basisversion

- ▶ Schnellsuche: Suche nach einer bestimmten Firma
- ▶ Individualsuche: Aufbau einer Suchstrategie zur Erzeugung einer Trefferliste, freie Konfiguration von wichtigen Suchkriterien
- ▶ Speichern, Laden, Herunter- oder Hochladen von Suchen
- ▶ Drucken der Trefferliste
- ▶ Grafische Aufbereitung der Trefferverteilung nach Branche, Bundesland, Beschäftigte, Umsatz
- ▶ Trefferdarstellung auf Karte als Heatmap oder Pin mit Anzeige der ausgewählten Firmen
- ▶ Drucken des Firmenprofils
- ▶ Freie Bezeichnung von 6 Klassifikationsmerkmalen und Vergabe bei den Profilen
- ▶ Notizfunktion in den Profilen und Speichern von entsprechenden Listen
- ▶ Kennzeichnung von Firmen mit Wiedervorlagen und Dokumentation
- ▶ Erstellung von Merklisten
- ▶ Komfortabler Datenexport mit vordefinierten Formaten



## Der Datenexport

Für Ihre Marketing- und Vertriebsaktionen können die Adressen, Kommunikationsdaten und die Namen der Personen aus der Leitungsebene komfortabel zur Weiterverarbeitung exportiert werden. Der Export erfolgt über die Abrechnung von Einheiten.

Die Manager können Sie nach bestimmten Funktionen auswählen:

- ▶ Vertrieb
- ▶ Kundenberatung/Service
- ▶ Außendienst
- ▶ Export
- ▶ Marketing
- ▶ Direktmarketing
- ▶ Werbung
- ▶ Produktmanagement
- ▶ Einkauf
- ▶ Logistik/Lager
- ▶ Fuhrpark
- ▶ Personal, Aus- und Weiterbildung
- ▶ IT/EDV
- ▶ Technik
- ▶ Produktion
- ▶ Finanzen
- ▶ Buchhaltung/Rechnungswesen
- ▶ Controlling
- ▶ Kaufmännische Unternehmensführung

Sollte ein Manager zur gewünschten Funktion in der betrachteten Firma nicht verfügbar sein, kann alternativ oder generell ein Name aus dem Top-Management oder die erstgenannte Person im Firmenprofil exportiert werden. Ergänzend können zu den Namen und Funktionen auch die Positionen der Manager ausgegeben werden. Nach Auswahl einer Formatvorlage erscheint eine Export-Vorschau der ersten 10 Datensätze. Der Datenexport erfolgt als EXCEL-Datei.

Wählen Sie eins von fünf vordefinierten Exportformaten aus:

	Direktmarketing	Telefonmarketing
Ohne Person	Firmennummer, Etikettzeile 1-3 Firma, Etikett Straße + Hausnummer, Land D/CH/A, Etikett PLZ-Ort (Str.)	Firmennummer, Firmenname, Straße + Hausnummer, Land D/CH/A, Ort Straße, PLZ Straße, Ländervorwahl, Vorwahl Telefon, Telefon, Telefon komplett
Wert	2 Einheiten	3 Einheiten
Mit Person	Firmennummer, Etikettzeile 1-3 Firma, Etikett Straße + Hausnummer, Land D/CH/A, Etikett PLZ-Ort (Str.), Geschlecht (Text), Titel, Vorname, Name, Funktionstext (D), Position (Text), Anredetitel, Briefanrede, Etikettzeile 1-2 Person	Firmennummer, Firmenname, Straße + Hausnummer, Land D/CH/A, Ort Straße, PLZ Straße, Geschlecht (Text), Titel, Vorname, Name, Funktionstext (D), Position (Text), Anredetitel, Briefanrede, Etikettzeile 1-2 Person, Ländervorwahl, Vorwahl Telefon, Telefon, Telefon komplett
Wert	3 Einheiten	4 Einheiten
Kompakt 1		
Mit Person	Firmennummer, Etikettzeile 1-3 Firma, Gründung (Numerisch), Straße + Hausnummer, Land D/CH/A, Etikett PLZ-Ort (Str.), Personen-ID, Geschlecht (Text), Titel, Vorname, Name, Leitungsebene (Text), Funktionstext (D), Position (Text), Anredetitel, Briefanrede, Etikettzeile 1-2 Person, Hauptbranche 08, Branchentext 08 (D), Haupt- und Nebenbranche 08, Ländervorwahl, Vorwahl Telefon, Telefon, Telefon komplett, Telefax, Telefax komplett, E-Mail, Internet-Adresse, Beschäftigte, Umsatz, Prämieneinnahme, Bilanzsumme	
Wert	5 Einheiten	

# Die neue Hoppenstedt Datenwelt

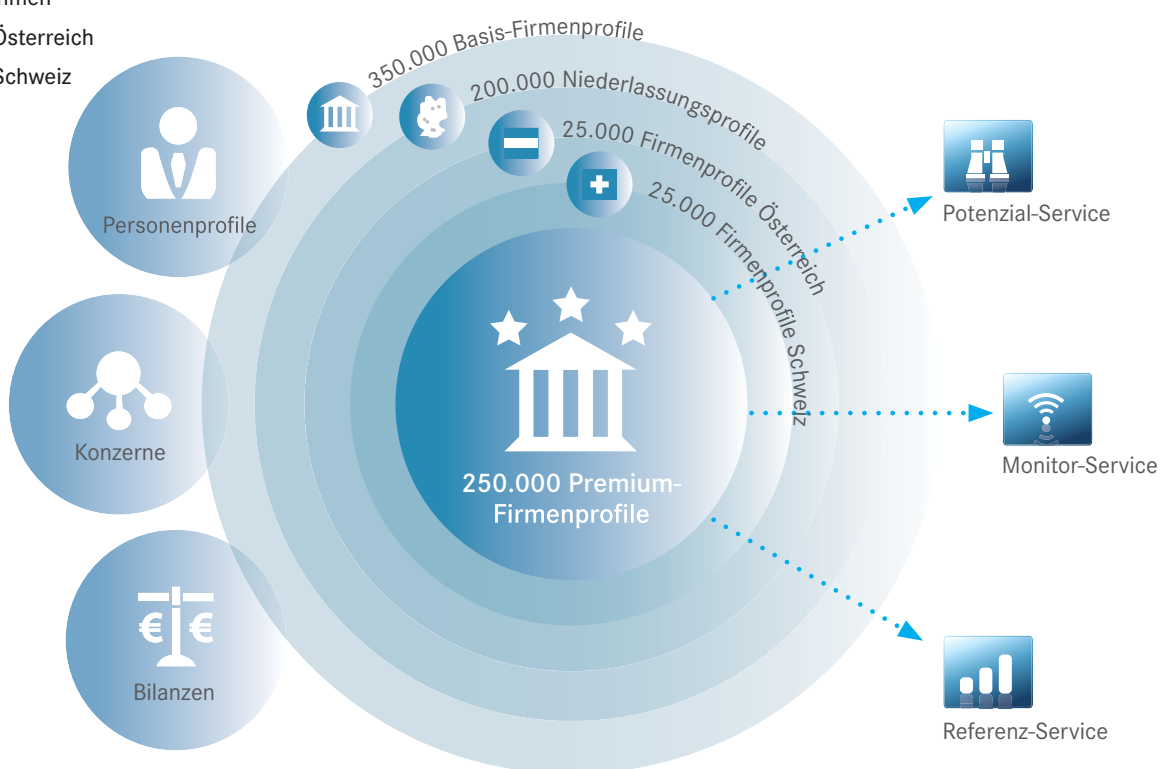
## Die nächste Produktgeneration

Mehr Firmen, mehr Manager, gepaart mit neuen Features zur Analyse und Visualisierung von Informationen bietet Ihnen jetzt die neue und einzigartige Hoppenstedt Firmendatenbank in der Vollversion.

Die umfangreichen Datenbestände sind in vier Produktmodule gegliedert: **Firmen, Manager, Konzerne und Bilanzen**. Diese finden Sie jetzt integriert in einer einzigen Informationsplattform, die sich durch eine hohe Nutzerfreundlichkeit und intuitive Handhabung auszeichnet.

### Der gesamte Datenbestand

- ▶ 250.000 Premium-Firmenprofile der Top-Firmen in Deutschland\*
- ▶ 350.000 Basis-Firmenprofile von Deutschen Kleinunternehmen
- ▶ 200.000 Niederlassungsprofile zu Deutschen Unternehmen
- ▶ 25.000 Firmenprofile Österreich
- ▶ 25.000 Firmenprofile Schweiz



## Die Produktmodule

Die vier Module bieten Ihnen spezifische Inhalte, Funktionen und verschiedene Exportmöglichkeiten zur direkten Weiterverarbeitung.



**Firmen** Finden Sie aktuelle und qualifiziert recherchierte Informationen zu rund 850.000 Firmen in Deutschland, Österreich und der Schweiz. Für Ihre Suche stehen Ihnen über 250 Suchkriterien zur Verfügung. Ihre Suchergebnisse werden in absoluten Werten und zusätzlich über Diagramme und Charts visualisiert. Die von Hoppenstedt recherchierten Firmeninformationen werden strukturiert und normiert abgebildet. Die Inhalte der Firmenprofile sind in übersichtliche Informationsbereiche gegliedert.

\* Datenbestand der Basisversion



**Manager** Zur Verfügung stehen Ihnen exklusive Informationen zu rund 1,6 Millionen Managern: Entscheider der 1. und 2. Leitungsebene sowie Entscheidungsbeeinflusser (3. Ebene). Die Personenprofile enthalten Angaben zu Position, Funktionen und Handlungsvollmacht. Sie erhalten ein komplettes Verantwortungsprofil des Managers, d.h. mit einem Klick sehen Sie alle Firmen, in denen der Manager aktiv ist. Darüber hinausgehend haben Sie feinste Such- und komfortable Exportmöglichkeiten (z.B. VCard Export).



**Konzerne** Dieses Modul zeigt Ihnen alle Anteilseigner und Beteiligungen einer Firma auf. Sie erhalten einen detaillierten Überblick der weltweiten Verflechtungen von 460.000 Unternehmen sowie weiteren 330.000 natürlichen Personen und öffentlich-rechtlichen Körperschaften. Neben allen direkten und indirekten Beteiligungen auf bis zu 20 Hierarchie-Ebenen können Sie nach Mehrheitsbeteiligungen oder der ultimativen Firmemutter suchen. Mit einem Klick erfahren Sie „Wer gehört wem?“ oder „Wer kontrolliert wen?“.



**Bilanzen** Hoppenstedt erfasst und pflegt seit über 20 Jahren aktuelle Bilanzdaten in strukturierter Form. Es stehen über 4 Millionen detaillierte Jahresabschlüsse zur Verfügung, z.B. für Analysen, Unternehmensvergleiche, Marketing- und Vertriebszwecke. Mit 60 speziellen Suchfeldern für Bilanzdaten finden Sie in wenigen Sekunden normierte Bilanzen mit bis zu 1.500 Bilanzpositionen. Verschaffen Sie sich so den richtigen und neutralen Überblick über die wirtschaftliche und finanzielle Lage Ihrer Geschäftspartner oder Mitbewerber.

## Servicemodule und Funktionen

Die einzigartige Informationsplattform bietet Ihnen verschiedene Servicemodule und Funktionen an, die Sie aktiv über Veränderungen in der Datenbank informieren.



**Potenzial-Service** Sie erhalten in frei definierbaren Intervallen neue Potenzialfirmen oder Kontaktpersonen zu Ihren Suchstrategien. Dieser Service zeigt Ihnen den Zuwachs Ihrer Auswahl innerhalb der Firmendatenbank an. Die Basis bildet eine von Ihnen definierte Zielgruppe, die als Suchstrategie gespeichert wird. Nach frühestens 4 Wochen rufen Sie das neu hinzugekommene Marketing- und Vertriebspotenzial, Firmen oder Personen, ab. Durch diesen automatisierten Prozess entfällt bisher kostenintensives und zeitaufwendiges Abgleichen von Daten.



**Monitor-Service** Behalten Sie bestimmte Änderungen einzelner Firmenprofile komfortabel im Blick. Nach Auswahl des gewünschten Firmenprofils können die Informationsbereiche definiert werden, die gezielt auf Änderungen hin überwacht werden sollen. Bei einer aktuellen Änderung im Firmenprofil wird automatisiert eine Benachrichtigung per E-Mail mit der neuen Information ausgelöst (z.B. Aktualisierung von Umsatz, neue Managerangaben oder neue Beteiligungen, u.v.m.).



**Referenz-Service** Diese Funktion zeigt Ihnen die Entwicklung ausgewählter Unternehmen (Referenzfirmen) im Vergleich zu einer frei definierbaren Firmengruppe. Auf Basis einer Suchstrategie wird z.B. eine Branche und Region definiert. Dazu erfolgt die Auswahl der gewünschten Kennzahl (Mitarbeiter, Umsatz, Umsatz pro Mitarbeiter, Jahresergebnis und Bilanzsumme) sowie die Festlegung des Zeitraums. Als Ergebnis wird ein Diagramm erzeugt. Außerdem erhalten Sie eine Rankingliste mit Wertangaben der ausgewählten Kennzahl.

## Knüpfen Sie komfortabel neue Geschäftsbeziehungen

- ▶ Finden Sie schnell und direkt die richtigen Ansprechpartner für Ihre Akquise
- ▶ Sparen Sie Zeit und Geld für aufwendige Recherchen, vertrauen Sie auf die Firmeninformationen mit herausragender Datentiefe von Hoppenstedt
- ▶ Starten Sie jetzt mit den 250.000 Top-Firmen\* in Deutschland und 20 Suchkriterien. Die Erweiterung mit neuen Datenbeständen, Services und Produktmodulen aus der Hoppenstedt Datenwelt ist möglich.

\* Firmen ab 1 Mio. € Umsatz oder mit mehr als 10 Mitarbeitern

### Nutzen auch Sie die neue intuitive Informationsplattform

„Die Selektionsmöglichkeiten, der strukturelle Aufbau sowie die Einfachheit der Bedienung haben uns sehr überzeugt. Wir haben in der Vergangenheit leider nur sehr wenige Software-Produkte kennengelernt, bei denen erkennbar ist, dass sich die Programmierer im Vorfeld offensichtlich „richtig“ Gedanken gemacht und die Software aus der Perspektive eines anspruchsvollen Anwenders programmiert haben. Die Onlineversion der Hoppenstedt Firmendatenbank ist aus unserer Sicht eine rühmliche Ausnahme. Die Software ist praxisorientiert und sehr flexibel aufgebaut und hat uns als Versandhandelsunternehmen begeistert. Adresspotentiale können schnell und unter Berücksichtigung verschiedenster (Ausschluss-)Kriterien ermittelt und bedarfsgerecht exportiert werden. Hervorzuheben ist auch, dass der Datenbestand tagesaktuell ist und es keine Wartezeiten mehr gibt, bis der Adressanbieter das Adresspotential liefert. Zusammenfassend eine klare Produktempfehlung aus dem Hause Wolk.“

Oliver Schleipen, Leitung Finanzen und Controlling, Wolk Gruppe AG

Hoppenstedt Firmeninformationen GmbH

Havelstraße 9 64295 Darmstadt Telefon 0800 38 00 55 55 Telefax (0 61 51) 380-99 555  
info@hoppenstedt.de www.hoppenstedt-firmendatenbank.de